

幼稚園名	11月30日現在						増減 学級数	2月10日現在						
	5歳児		4歳児		合計			5歳児		4歳児		合計		
	園児数	学級数	園児数	学級数	園児数	学級数		園児数	学級数	園児数	学級数	園児数	学級数	
1 砥堀	17	1			17	1	0	17	1			17	1	0
2 水上	13	1			13	1	0	13	1			13	1	0
3 増位	12	1			12	1	0	10	1			10	1	0
4 広峰	37	2	35	1	72	3	1	40	2	35	1	75	3	1
5 城北	24	1			24	1	0	24	1			24	1	0
6 野里	14	1			14	1	0	15	1			15	1	0
7 城乾	13	1			13	1	0	12	1			12	1	0
8 城西	20	1			20	1	0	26	1			26	1	0
9 安室東	85	3	35	1	120	4	1	85	3	35	1	120	4	1
10 安室	29	1			29	1	0	30	1			30	1	0
11 高岡	43	2			43	2	0	44	2			44	2	0
12 高岡西	20	1			20	1	0	22	1			22	1	0
13 曾左	20	1			20	1	0	22	1			22	1	0
14 峰相	13	1			13	1	0	14	1			14	1	0
15 白鳥	23	1			23	1	0	27	1			27	1	0
16 青山	57	2	35	1	92	3	0	50	2	35	1	85	3	0
17 太市	16	1			16	1	0	18	1			18	1	0
18 東	9	1			9	1	0	8	1			8	1	0
19 城東	55	2	26	1	81	3	0	52	2	26	1	78	3	0
20 城東														
21 城南														
22 船場	17	1			17	1	0	19	1			19	1	0
23 城陽	27	1			27	1	0	28	1			28	1	0
24 手柄	32	1			32	1	▲1	32	1			32	1	▲1
25 荒川	43	2			43	2	0	45	2			45	2	0
26 八木	18	1			18	1	0	20	1			20	1	0
27 糸引	78	3			78	3	1	77	3			77	3	1
28 白浜	104	3	35	1	139	4	1	104	3	35	1	139	4	1
29 妻鹿	20	1			20	1	0	21	1			21	1	0
30 高浜	63	2			63	2	0	63	2			63	2	0
31 飾磨	81	3	35	1	116	4	0	81	3	35	1	116	4	0
32 津田	50	2			50	2	0	53	2			53	2	0
33 英賀保	79	3	35	1	114	4	1	78	3	35	1	113	4	1
34 八幡	61	2	35	1	96	3	0	60	2	35	1	95	3	0
35 広畑	25	1			25	1	0	25	1			25	1	0
36 広工	23	1			23	1	▲1	24	1			24	1	▲1
37 大津	53	2	21	1	74	3	1	53	2	23	1	76	3	1
38 南大津														
39 大津茂	20	1			20	1	0	20	1			20	1	0
40 桐干	36	2	35	1	71	3	0	36	2	35	1	71	3	0
41 桐干西														
42 勝原	26	1			26	1	0	27	1			27	1	0
43 旭陽	48	2	35	1	83	3	1	50	2	30	1	80	3	1
44 余部	25	1			25	1	0	26	1			26	1	0
45 船津	26	1			26	1	▲1	26	1			26	1	▲1
46 山田	26	1			26	1	0	26	1			26	1	0
47 豊富	22	1			22	1	0	25	1			25	1	0
48 谷内														
49 谷外	22	1			22	1	0	22	1			22	1	0
50 花田	30	1			30	1	0	30	1			30	1	0
51 御国野	37	2	35	1	72	3	0	37	2	31	1	68	3	0
52 四郷	26	1			26	1	0	27	1			27	1	0
53 別所	48	2			48	2	0	48	2			48	2	0
54 的形	28	1			28	1	▲1	29	1			29	1	▲1
55 大塩	39	2	35	1	74	3	0	37	2	35	1	72	3	0
56 林田	21	1	15	1	36	2	0	21	1	15	1	36	2	0
57 伊勢	9	1			9	1	0	9	1			9	1	0
合計	1786	76	447	14	2233	90	3	1808	76	440	14	2248	90	3

校区別・年齢別幼児数及び市立幼稚園入園児数の状況一覧表 (統計資料 1-1)

(平成17年度5月1日現在)

ブロック	No	校園名	市内幼児数の状況					市立幼稚園の状況									
			校区別・年齢別幼児数					17年度入園児数					過去の5歳入園児数				
			0歳児	1歳児	2歳児	3歳児	4歳児	5歳児	4歳児	5歳児	園児数	学級数	5歳児就園率	15年度	16年度	17年度	過去3年平均就園率
					a	b	c	b+c		c/a							
城北東	1 砥掘	47	59	51	63	65	67		12	12	1	17.9%	13	11	12	18.18%	
	2 水上	79	120	103	124	101	116		21	21	1	18.1%	33	25	21	20.87%	
	3 増位	99	68	62	65	67	57		13	13	1	22.8%	19	25	13	25.72%	
	4 広峰	114	118	115	117	121	140		50	50	2	35.7%	45	40	50	33.28%	
	5 城北	44	55	68	65	64	71		30	30	1	42.3%	39	22	30	40.86%	
	6 野里	39	42	46	41	40	34		8	8	1	23.5%	13	11	8	26.89%	
	7 城乾	52	56	53	63	61	79		9	9	1	11.4%	19	10	9	17.71%	
	8 城西	66	76	85	76	81	72		25	25	1	34.7%	34	31	25	34.70%	
	9 安室東	119	138	138	137	168	155	35	54	89	3	34.8%	65	59	54	38.25%	
	10 安室	136	142	121	137	176	115		22	22	1	19.1%	39	22	22	21.09%	
城北西	11 高岡	157	158	152	157	158	165		67	67	2	40.6%	47	53	67	35.16%	
	12 高岡西	73	85	79	98	100	116		26	26	1	22.4%	43	25	26	25.07%	
	13 曾左	95	116	128	120	151	144		26	26	1	18.1%	22	21	26	15.90%	
	14 峰相	30	46	33	61	51	52		10	10	1	19.2%	13	15	10	25.45%	
	15 白鳥	36	40	38	51	41	50		23	23	1	46.0%	21	25	23	40.72%	
	16 青山	149	142	149	165	163	151	35	44	79	3	29.1%	51	67	44	33.98%	
	17 太市	10	18	12	14	21	15		8	8	1	53.3%	14	13	8	72.06%	
	56 林田	19	25	36	30	34	28	17	18	35	2	64.3%	29	34	18	78.36%	
57 伊勢	11	12	13	14	16	17		13	13	1	76.5%	9	15	13	80.54%		
城南	18 東	51	51	54	73	61	74		17	17	1	23.0%	22	27	17	31.46%	
	19 城東	59	65	69	73	88	79	35	43	78	3	54.4%	28	45	43	52.31%	
	20 城東	28	18	32	26	28	21		0	0	0	0.0%	0	0	0	0.00%	
	21 城南	6	11	21	30	12	20		0	0	0	0.0%	8	0	0	14.04%	
	22 船場	41	39	44	45	44	53		19	19	1	35.8%	21	21	19	36.09%	
	23 城陽	114	110	122	104	109	86		23	23	1	26.7%	23	24	23	25.13%	
	24 手柄	145	139	119	116	109	112		37	37	2	33.0%	67	44	37	42.15%	
	25 荒川	177	186	189	181	188	175		45	45	2	25.7%	49	47	45	26.86%	
飾磨	26 八木	13	22	20	21	22	14		9	9	1	64.3%	15	17	9	77.54%	
	27 糸引	131	143	129	121	118	113		62	62	2	54.9%	79	80	62	62.65%	
	28 白浜	204	188	213	184	201	185		87	87	3	47.0%	136	123	87	58.15%	
	29 妻鹿	43	50	41	49	47	60		18	18	1	30.0%	40	30	18	55.25%	
	30 高浜	168	214	186	197	165	167		60	60	2	35.9%	77	88	60	45.87%	
	31 飾磨	158	159	177	161	166	156	35	85	120	4	54.5%	93	123	85	60.76%	
	32 津田	204	188	176	186	183	193		65	65	2	33.7%	98	79	65	41.50%	
	33 英賀保	163	163	185	173	197	174	35	68	103	3	39.1%	68	48	68	34.96%	
	54 的形	40	35	45	46	45	61		39	39	2	63.9%	43	43	39	67.60%	
	55 大塩	67	58	55	60	63	76	28	47	75	3	61.8%	44	37	47	65.92%	
網干	34 八幡	195	202	211	172	208	194	35	56	91	3	28.9%	65	69	56	29.68%	
	35 広畑	65	53	71	78	66	76		25	25	1	32.9%	22	18	25	27.93%	
	36 広畑第二	135	156	142	146	144	146		46	46	2	31.5%	31	41	46	28.68%	
	37 大津	107	113	103	112	105	109		47	47	2	43.1%	62	48	47	47.16%	
	38 南大津	49	42	47	64	45	48		0	0	0	0.0%	0	0	0	0.00%	
	39 大津茂	81	90	94	103	109	96		22	22	1	22.9%	32	26	22	25.92%	
	40 網干	105	96	88	112	104	110	31	47	78	3	42.7%	44	39	47	43.54%	
	41 網干西	56	51	62	77	68	76		0	0	0	0.0%	0	0	0	0.00%	
	42 勝原	127	142	123	160	133	160		27	27	1	16.9%	35	36	27	22.86%	
	43 旭陽	119	107	108	118	133	118	35	25	60	2	21.2%	33	43	25	28.45%	
44 余部	58	47	76	57	67	64		27	27	1	42.2%	24	16	27	33.96%		
川東	45 船津	26	27	46	36	38	53		36	36	2	67.9%	22	34	36	69.50%	
	46 山田	28	31	31	32	28	40		24	24	1	60.0%	29	28	24	67.66%	
	47 豊富	60	74	81	91	105	95		11	11	1	11.6%	20	13	11	14.32%	
	48 谷内	10	17	18	10	20	11		0	0	0	0.0%	17	8	0	37.48%	
	49 谷外	37	38	51	43	62	56		21	21	1	37.5%	21	24	21	40.75%	
	50 花田	82	76	73	90	88	107		33	33	1	30.8%	37	30	33	31.81%	
	51 御国野	107	109	103	79	107	112	30	51	81	3	45.5%	48	56	51	48.05%	
52 四郷	61	49	61	56	73	54		30	30	1	55.6%	35	26	30	49.13%		
53 別所	86	65	83	63	62	56		36	36	2	64.3%	34	29	36	56.93%		
合計			4,781	4,940	5,031	5,143	5,290	5,244	351	1,767	2,118	87	33.7%	2,090	1,984	1,767	36.39%

※城南の15年度及び谷内の2年平均就園率
城南 42.11%
谷内 56.22%

9

市立幼稚園における5歳児の就園児数・就園率等の推移

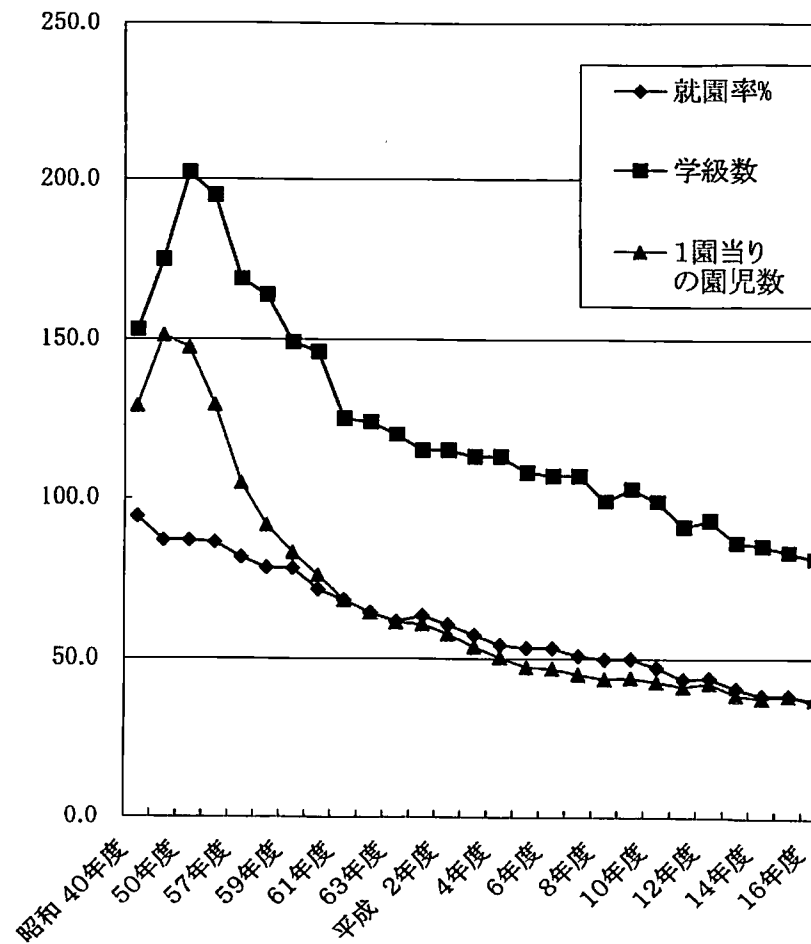
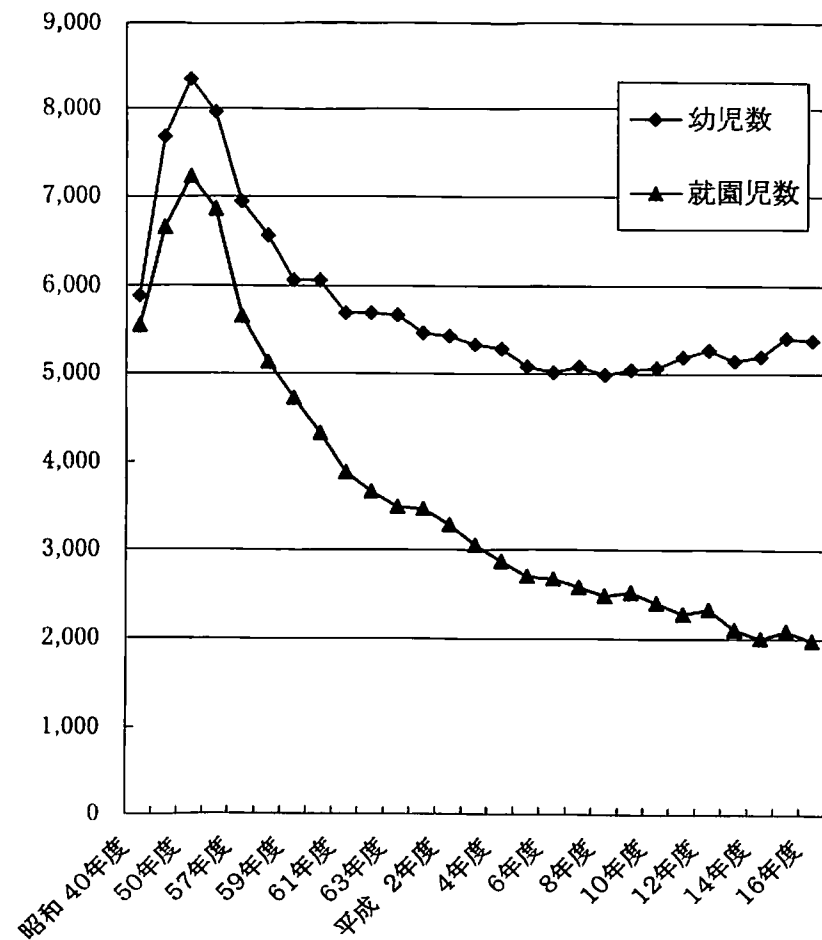
(統計資料 2)

年次	幼児数 (a)	増減	就園児数 (b)	増減	就園率% (b/a)	増減	幼稚園数	増減	学級数	増減	1園当り の園児数	増減
昭和 40年度	5,883	—	5,545	—	94.3	—	43	—	153	—	129.0	—
45年度	7,679	1,796	6,656	1,111	86.7	△ 7.6	44	1	175	22	151.3	22.3
50年度	8,334	655	7,222	566	86.7	0.0	49	5	202	27	147.4	△ 3.9
55年度	7,958	△ 376	6,860	△ 362	86.2	△ 0.5	53	4	195	△ 7	129.4	△ 18.0
57年度	6,939	△ 1,019	5,659	△ 1,201	81.6	△ 4.6	54	1	169	△ 26	104.8	△ 24.6
58年度	6,562	△ 377	5,136	△ 523	78.3	△ 3.3	56	2	164	△ 5	91.7	△ 13.1
59年度	6,057	△ 505	4,730	△ 406	78.1	△ 0.2	57	1	149	△ 15	83.0	△ 8.7
60年度	6,059	2	4,325	△ 405	71.4	△ 6.7	57	0	146	△ 3	75.9	△ 7.1
61年度	5,695	△ 364	3,879	△ 446	68.1	△ 3.3	57	0	125	△ 21	68.1	△ 7.8
62年度	5,692	△ 3	3,666	△ 213	64.4	△ 3.7	57	0	124	△ 1	64.3	△ 3.8
63年度	5,670	△ 22	3,486	△ 180	61.5	△ 2.9	57	0	120	△ 4	61.2	△ 3.1
平成 元年度	5,469	△ 201	3,463	△ 23	63.3	1.8	57	0	115	△ 5	60.8	△ 0.4
2年度	5,432	△ 37	3,287	△ 176	60.5	△ 2.8	57	0	115	0	57.7	△ 3.1
3年度	5,334	△ 98	3,049	△ 238	57.2	△ 3.3	57	0	113	△ 2	53.5	△ 4.2
4年度	5,285	△ 49	2,867	△ 182	54.2	△ 3.0	57	0	113	0	50.3	△ 3.2
5年度	5,081	△ 204	2,702	△ 165	53.2	△ 1.0	57	0	108	△ 5	47.4	△ 2.9
6年度	5,018	△ 63	2,671	△ 31	53.2	0.0	57	0	107	△ 1	46.9	△ 0.5
7年度	5,079	61	2,575	△ 96	50.7	△ 2.5	57	0	107	0	45.2	△ 1.7
8年度	4,988	△ 91	2,486	△ 89	49.8	△ 0.9	57	0	99	△ 8	43.6	△ 1.6
9年度	5,050	62	2,521	35	49.9	0.1	57	0	103	4	44.2	0.6
10年度	5,067	17	2,404	△ 117	47.4	△ 2.5	56	△ 1	99	△ 4	42.9	△ 1.3
11年度	5,193	126	2,277	△ 127	43.8	△ 3.6	55	△ 1	91	△ 8	41.4	△ 1.5
12年度	5,274	81	2,330	53	44.2	0.4	55	0	93	2	42.4	1.0
13年度	5,146	△ 128	2,103	△ 227	40.9	△ 3.3	54	△ 1	86	△ 7	38.9	△ 3.5
14年度	5,203	57	2,006	△ 97	38.6	△ 2.3	53	△ 1	85	△ 1	37.8	△ 1.1
15年度	5,412	209	2,090	84	38.6	0.0	54	1	83	△ 2	38.7	0.9
16年度	5,385	△ 27	1,984	△ 106	36.8	△ 1.8	53	△ 1	81	△ 2	37.4	△ 1.3

幼児数のうち ※昭和40年、45年、50年、55年は国勢調査(10月1日、外国人を含む)の数
 ※昭和57年から平成11年は「姫路市 町別人口・年齢別人口」(各年9月30日現在)の数
 ※平成12年からは「町別年齢別人口5月1日現在」(教委総務課電算処理)の数

市立幼稚園における5歳児の就園児数・就園率等の推移 (グラフ)

(統計資料 2-1)



幼稚園の経費について（平成15年度 幼稚園管理費の内訳）

（統計資料 5）

㉑

幼稚園名 (非効率順)	人件費				運営経費			総合計	園児数			園児1人 当り経費			
	報酬給与費 (平均給与× 人員数) (職員)	数	臨時職員給 与費(平均給 与×人員数) (臨時職員)	数	非常勤嘱託 給与費(平均 給与×人員数) (用務員)	数	事務機器そ の他備品購 入費		管理運営費	幼稚園維持 管理費	4 歳		5 歳	計	
21 城南	9,794,352	1	2,054,831	1	1,643,203	1	151,000	937,361	552,250			8	8	1,891,625	
57 伊勢	9,794,381	1	2,054,834	1	1,643,206	1	160,400	848,550	541,990			9	9	1,671,485	
6 野里	9,794,352	1	2,054,831	1	1,643,203	1	148,900	930,817	582,581			13	13	1,165,745	
14 峰相	9,794,352	1	2,054,831	1	1,643,203	1	151,000	724,753	601,608			13	13	1,151,519	
47 豊富	19,588,704	2			1,643,203	1	146,840	956,837	636,567			20	20	1,148,608	
1 砥堀	9,794,352	1	2,054,831	1	1,643,203	1	150,500	685,847	567,272			13	13	1,145,847	
17 太市	9,794,352	1	2,054,831	1	1,643,203	1	151,000	704,593	555,571			14	14	1,064,539	
23 城陽	19,588,704	2			1,643,203	1	150,325	971,449	905,887			23	23	1,011,286	
26 八木	9,794,352	1	2,054,831	1	1,643,203	1	152,989	686,480	593,152			15	15	995,000	
48 谷内	9,794,352	1	2,054,831	1	1,643,203	1	161,000	839,296	577,598			17	17	886,487	
7 城乾	9,794,352	1	2,054,831	1	1,643,203	1	151,000	868,283	560,152			19	19	793,254	
3 増位	9,794,352	1	2,054,831	1	1,643,203	1	151,000	692,186	642,462			19	19	788,318	
4 広峰	29,383,056	3	2,054,831	1	1,643,203	1	195,477	1,032,396	695,154			45	45	777,869	
55 大塚	29,383,056	3			1,643,203	1	311,540	1,077,203	656,086			44	44	751,616	
15 白鳥	9,794,352	1	2,054,831	1	1,643,203	1	161,000	945,645	750,504			21	21	730,930	
49 谷外	9,794,352	1	2,054,831	1	1,643,203	1	318,500	613,539	636,068			21	21	717,166	
22 船場	9,794,352	1	2,054,831	1	1,643,203	1	159,680	754,728	550,699			21	21	712,262	
18 東	9,794,352	1	2,054,831	1	1,643,203	1	151,000	946,988	882,449			22	22	703,310	
13 曾左	9,794,352	1	2,054,831	1	1,643,203	1	160,600	879,074	725,760			22	22	693,537	
51 御国野	29,383,056	3			1,643,203	1	303,100	1,177,101	678,550			48	48	691,354	
35 広畑	9,794,352	1	2,054,831	1	1,643,203	1	151,000	855,914	605,258			22	22	686,571	
45 船津	9,794,352	1	2,054,831	1	1,643,203	1	161,000	794,184	609,098			22	22	684,394	
29 菱鹿	19,588,704	2	4,109,662	2	1,643,203	1	186,000	931,300	589,904			40	40	676,219	
50 花田	19,588,704	2	2,054,831	1	1,643,203	1	186,000	894,837	650,095			37	37	676,153	
56 林田	29,383,056	3	2,054,831	1	1,643,203	1	184,540	1,182,029	642,649			25	29	54	649,821
44 余部	9,794,352	1	2,054,831	1	1,643,203	1	180,960	746,398	655,865			24	24	628,150	
54 的形	19,588,704	2	2,054,831	1	1,643,203	1	151,942	807,101	624,153			43	43	578,371	
19 城東	29,383,056	3			1,643,203	1	177,989	1,229,968	614,275			34	28	62	533,040
46 山田	9,794,352	1	2,054,831	1	1,643,203	1	318,500	794,450	544,004			29	29	522,391	
25 荒川	19,588,704	2	2,054,831	1	1,643,203	1	343,500	985,066	710,154			49	49	516,846	
36 広畑第二	9,794,352	1	2,054,831	1	1,643,203	1	151,000	956,990	610,153			31	31	490,662	
16 青山	19,588,704	2	2,054,831	1	1,643,203	1	152,610	838,438	655,797			51	51	488,894	
39 大津茂	9,794,352	1	2,054,831	1	1,643,203	1	161,000	820,685	761,053			32	32	476,098	
43 旭陽	9,794,352	1	2,054,831	1	1,643,203	1	161,000	888,908	621,716			33	33	459,515	
40 網子	29,383,056	3	2,054,831	1	1,643,203	1	238,900	1,500,911	855,217			34	44	78	457,386
30 高浜	29,383,056	3	2,054,831	1	1,643,203	1	231,000	1,274,609	586,057			77	77	456,789	
2 水上	9,794,352	1	2,054,831	1	1,643,203	1	308,500	709,360	553,145			33	33	456,466	
8 城西	9,794,352	1	2,054,831	1	1,643,203	1	146,840	914,709	679,917			34	34	448,054	
10 安室	9,794,352	1	4,109,662	2	1,643,203	1	196,000	1,103,404	609,461			39	39	447,592	
27 糸引	29,383,056	3	2,054,831	1	1,643,203	1	222,729	1,171,759	724,606			79	79	445,572	
5 城北	9,794,352	1	4,109,662	2	1,643,203	1	186,000	1,005,344	617,973			39	39	445,039	
53 別所	9,794,352	1	2,054,831	1	1,643,203	1	152,729	731,019	610,834			34	34	440,793	
52 四郷	9,794,352	1	2,054,831	1	1,643,203	1	171,500	902,911	609,572			35	35	433,611	
42 勝原	9,794,352	1	2,054,831	1	1,643,203	1	151,000	833,024	587,716			35	35	430,404	
34 八幡	39,177,408	4			1,643,203	1	231,000	1,225,041	724,154			35	65	100	430,008
31 飾磨	48,971,760	5			1,643,203	1	225,249	1,793,757	913,249			35	93	128	418,338
12 高岡西	9,794,352	1	4,109,662	2	1,643,203	1	343,192	1,257,159	595,701			43	43	412,634	
37 大津	19,588,704	2	2,054,831	1	1,643,203	1	196,000	959,182	572,396			62	62	403,457	
9 安室東	19,588,704	2	2,054,831	1	1,643,203	1	325,700	939,014	621,701			65	65	387,279	
24 手柄	19,588,704	2	2,054,831	1	1,643,203	1	186,000	1,010,842	565,746			67	67	373,871	
11 高岡	9,794,352	1	4,109,662	2	1,643,203	1	185,770	985,398	633,154			47	47	369,182	
33 英賀保	29,383,056	3	2,054,831	1	1,643,203	1	227,354	1,337,431	616,748			35	68	103	342,356
28 白浜	39,177,408	4	2,054,831	1	1,643,203	1	286,000	1,602,125	657,262			136	136	333,977	
32 津田	19,588,704	2	4,109,662	2	1,643,203	1	226,115	1,119,527	676,154			98	98	279,218	
20 城基									273,589						273,589
38 南大津								55,759	273,589						329,348
41 網千西								37,789	273,589						311,378
計	910,874,765	93	108,906,046	53	88,732,965	54	10,691,470	52,469,468	35,618,064			198	2,090	2,288	527,663

※人件費は、一人当たりの平均額を基礎とした

← 共済. 税金. 社. 会. 費