

## VI 次世代育成に関する現状 (将来推計を含む)

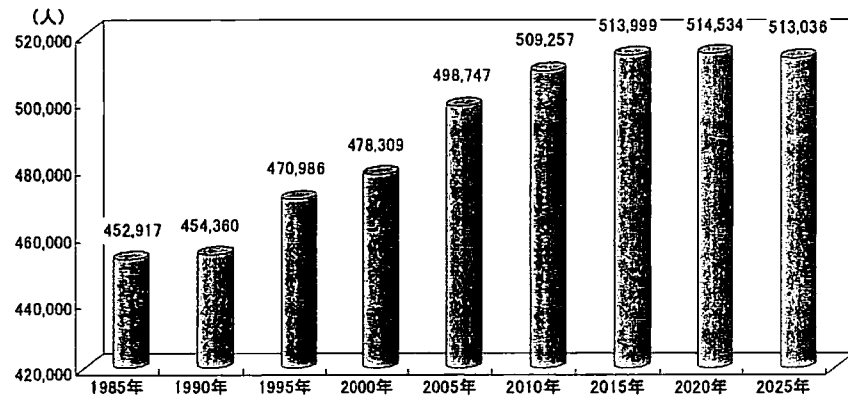
### 1. 少子化の動向

#### 1) 総人口

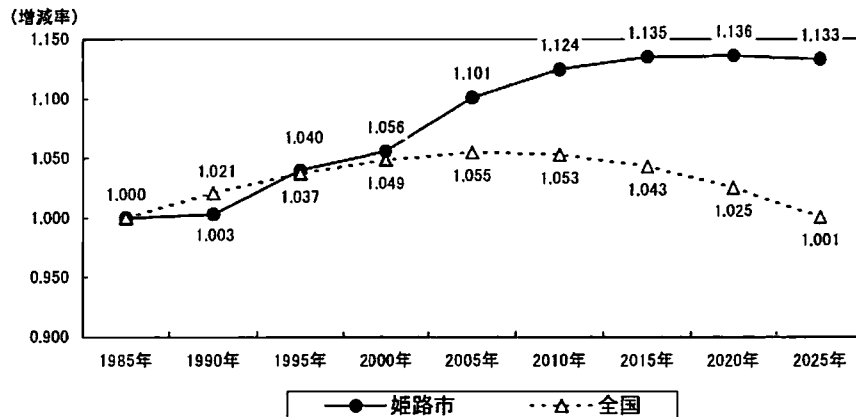
全国の人口は、平成 17 年（2005 年）をピークに減少へと転じます。

姫路市は、平成 32 年（2020 年）までは増加基調を維持する推計結果となっていますが、その後は減少へと転じるものと見込まれます。

姫路市総人口の推移



1985年人口を1,000とした場合の各年人口増減率



※ 姫路市：2000年までは国勢調査、2005年以降は姫路市新総合計画策定基礎調査における中位人口推計値  
 ※ 全国：1995年までは国勢調査、2000年以降は国立社会保障・人口問題研究所における中位人口推計値



姫路市新総合計画策定基礎調査

# 基本フレーム調査報告書

平成11年3月

姫路市企画局

# 1. 人 口

---

## (1) 推計方法

将来人口の推計にあたっては、コーホート要因法（コーホート（同期間に出生した集団）別に、人口の変動要因である出生率、生存率、移動率を推計し、その結果をもとにコーホート別人口を計算する方法）を用いて行った。

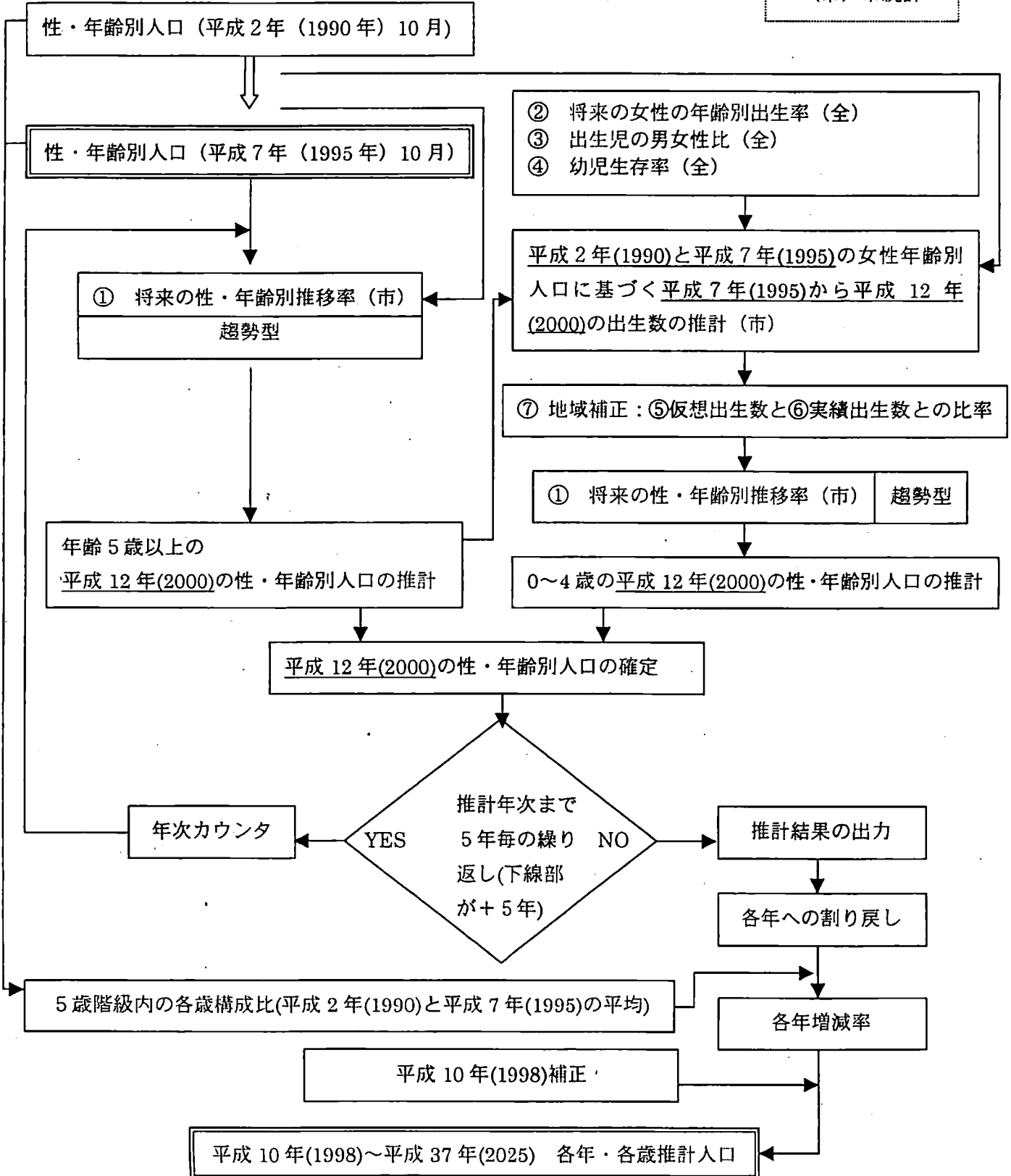
平成2年（1990）及び平成7年（1995）の国勢調査結果の性別・年齢5歳階級別人口を基礎に、その間の人口変動要因の数値が将来も変わらないと仮定して推計した。

## (2) 推計結果

- 総人口は、平成7年(1995)の470,986人から平成24年(2012)には511,154人で40,168人(8.5%)の増加。
- 0～14歳人口は、平成7年の80,332人から平成24年には84,671人で4,339人(5.4%)の増加。
- 15～64歳人口は、平成7年の328,088人から平成24年には323,479人で4,609人(1.4%)の減少。
- 65歳以上人口は、平成7年の62,566人から平成24年には103,004人で40,438人(64.6%)の増加。

姫路市総合計画人口推計フロー

注(全) 全国統計  
(市) 市統計



- ① 将来の性・年齢別推移率  
平成2年(1990)から平成7年(1995)にかけての5歳階級別の男女別推移率

	男	女
0～4歳	0.9999	1.0195
5～9歳	0.9974	0.9996
10～14歳	0.9368	0.9974
15～19歳	0.9512	0.9998
20～24歳	1.1529	1.0631
25～29歳	1.0710	1.0332
30～34歳	1.0355	1.0168
35～39歳	1.0190	1.0031
40～44歳	1.0006	1.0014
45～49歳	0.9910	1.0025
50～54歳	0.9806	0.9943
55～59歳	0.9498	0.9779
60～64歳	0.9109	0.9684
65～69歳	0.8760	0.9512
70～74歳	0.7893	0.9002
75～79歳	0.6654	0.8112
80～84歳	0.4426	0.5542

- ② 将来の女性の年齢別出生率  
国立社会保障・人口問題研究所の平成9年1月推計による女性の出生率

年次	中位	高位	低位
平成7年(1995)	1.42170	1.42170	1.42170
平成12年(2000)	1.37987	1.49919	1.31050
平成17年(2005)	1.42630	1.65537	1.28053
平成22年(2010)	1.49890	1.76345	1.30309
平成27年(2015)	1.55662	1.81862	1.34169
平成32年(2020)	1.59335	1.84480	1.36964
平成37年(2025)	1.60607	1.85208	1.37866

- ③ 出生児の男女性比(平7年)  
産まれた子供の男女比率

男	0.511268
女	0.488732

- ④ 幼児生存率(平7年)  
平成7年簡易生命表による平成7年の産まれた子供の男女別生存率

男	0.994764
女	0.995602
平均	0.995183

- ⑤ 仮想出生数  
女性年齢別出生率、出生児の男女性比、幼児生存率を基に算出される仮想出生数

		平成7年 (1995)	平成12年 (2000)	平成17年 (2005)	平成22年 (2010)	平成27年 (2015)	平成32年 (2020)	平成37年 (2025)
(低位)	趨勢	23,429	23,972	23,853	22,364	20,613	19,655	19,459
	封鎖	23,429	23,110	22,249	20,526	18,846	17,840	17,298
(中位)	趨勢	23,429	25,241	26,568	25,725	23,923	22,969	23,197
	封鎖	23,429	24,333	24,782	23,611	21,872	20,850	20,630
(高位)	趨勢	23,429	27,423	30,835	30,265	27,964	26,796	27,771
	封鎖	23,429	26,437	28,762	27,778	25,567	24,331	24,703

- ⑥ 実績出生数  
平成2年から平成7年の間に生まれた子供の数で、平成7年の人口データの0～4歳の合計数

実績出生数	25,992
-------	--------

- ⑦ 地域補正  
全国統計と地域の実態のズレを修正するための係数で、仮想出生数と実績出生数の比率

地域補正	1.10939
------	---------

## 1. 基本的係数の設定

まず、推計における基本的な係数等を以下のように設定する。

- 性・年齢別の人口：平成2年(1990)及び平成7年(1995)の $n \sim n+4$ 歳（5歳階級別）の男性または女性の人口。
- 将来の性・年齢別推移率：国勢調査による平成2年(1990)から平成7年(1995)にかけての5歳階級別の男女別推移率（生存と移動を含みそれぞれの率が反映されている）。
- 将来の女性の年齢別出生率：国立社会保障・人口問題研究所の平成9年1月推計による、平成7年(1995)～平成37年(2025)までの15～49歳の各5歳階級ごとの女性の出生率(合計特殊出生率)。
- 出生児の男女性比：国勢調査による平成7年(1995)の産まれた子供の男女比率。
- 幼児生存率：平成7年簡易生命表による平成7年(1995)の産まれた子供の男女別生存率。
- 仮想出生数：女性年齢別出生率、出生児の男女性比、幼児生存率をもとに算出される仮想出生数。
- 実績出生数：平成2年(1990)から平成7年(1995)の間に生まれた子供の数で、平成7年(1995)の人口データの0～4歳の合計数。
- 地域補正：全国統計と地域の実態のズレを修正するための係数で、仮想出生数と実績出生数の比率。

## 2. 社会移動趨勢型人口推計

社会移動（本市への流入）を含めた実際の推移率をもとに人口を推計したものである。

まず、平成2年(1990)の5歳階級別人口が平成7年(1995)の次の5歳階級人口に推移する際の推移率をもとに、平成12年(2000)の各年齢階級別に人口を推計する。

これに、次項の[0～4歳人口]を加え、平成12年(2000)の全人口が推計される。

次に、このパターンにより5年ごとの推計を行う。

### 3. 0～4歳人口の算出方法

0～4歳人口（5年間の出生数）は前項では与えられないので、以下のように別途計算する。

#### ○ 地域補正

まず、平成7年(1995)の女性の出産可能な各年齢階層（15～19、20～24、25～29、30～34、35～39、40～44、45～49）にそれぞれの女性年齢別出生率をかけて合計し、さらに、その出生数に出生児の男女性比及び幼児生存率をかけて平成7年(1995)の仮想出生数を求める。

仮想出生数と実際の平成7年の0～4歳人口を比較し、比率（地域補正）を算出する。

#### ○ 次年次計算

次の年次カウンタ（例：平成12年(2000)）の0～4歳人口は次のように求められる。

まず、X年（例：平成7年(1995)）の人口よりX+5年の15歳～49歳までの各5歳階級別女性人口数を求める。これに将来の女性の年齢別出生率をかけ、さらに、地域補正及び出生児の男女性比と幼児生存率をかけると、X+5年の0～4歳の男女別人口が求められる。

### 4. 各歳別人口推計

#### ○ 各年への割り戻し

トレンド推移より、各5年間の1年ごとの人口を算出。

#### ○ 各歳構成比（平成2年(1990)、平成7年(1995)の平均)

各年の5歳別人口に、平成2年(1990)と平成7年(1995)の平均5歳階級内の各歳構成比をかけ、各歳人口を算出。

#### ○ 各年増減率

算出された各年・各歳人口をもとに、各年増減率を算出。

#### ○ 平成10年(1998)補正

推計された平成10(1998)年の人口を、実際の人口と整合を図り、平成7年(1995)の震災影響を補正。

平成10年(1998)各歳人口をもとに、各年増減率をかけ、平成10年(1998)～平成37年(2025)の各年・各歳人口を算出する。



人口推計

人口の推移

単位：人

年齢階層	平成2年(年齢不詳案分後)			平成7年(年齢不詳案分後)		
	男	女	合計	男	女	合計
0～4歳	13,370	12,464	25,834	13,303	12,689	25,992
5～9歳	14,396	13,910	28,306	13,369	12,707	26,076
10～14歳	16,580	15,624	32,204	14,359	13,905	28,264
15～19歳	19,183	19,451	38,633	15,532	15,583	31,115
20～24歳	14,920	17,062	31,982	18,246	19,446	37,692
25～29歳	14,598	15,820	30,418	17,201	18,139	35,340
30～34歳	13,779	13,843	27,622	15,635	16,345	31,980
35～39歳	15,638	15,827	31,465	14,268	14,076	28,344
40～44歳	19,683	20,219	39,902	15,935	15,876	31,811
45～49歳	17,345	17,978	35,323	19,694	20,248	39,942
50～54歳	14,666	15,232	29,898	17,189	18,024	35,213
55～59歳	13,732	14,401	28,133	14,382	15,144	29,526
60～64歳	11,302	12,083	23,384	13,043	14,082	27,125
65～69歳	7,236	10,170	17,406	10,295	11,701	21,996
70～74歳	5,220	8,047	13,266	6,339	9,673	16,012
75～79歳	4,289	6,544	10,833	4,120	7,244	11,364
80～84歳	2,245	4,052	6,297	2,854	5,309	8,163
85歳以上	1,090	2,363	3,453	1,476	3,555	5,031
合計	219,270	235,090	454,360	227,240	243,746	470,986

推移率	
男	女
0.9999	1.0195
0.9974	0.9996
0.9368	0.9974
0.9512	0.9998
1.1529	1.0631
1.0710	1.0332
1.0355	1.0168
1.0190	1.0031
1.0006	1.0014
0.9910	1.0025
0.9806	0.9943
0.9498	0.9779
0.9109	0.9684
0.8760	0.9512
0.7893	0.9002
0.6654	0.8112
0.4426	0.5542

0～14歳	44,346	41,998	86,345	41,031	39,301	80,332
	20.2%	17.9%	19.0%	18.1%	16.1%	17.1%
15～64歳	154,844	161,916	316,760	161,125	166,963	328,088
	70.6%	68.9%	69.7%	70.9%	68.5%	69.7%
65歳以上	20,079	31,176	51,255	25,084	37,482	62,566
	9.2%	13.3%	11.3%	11.0%	15.4%	13.3%
合計	219,270	235,090	454,360	227,240	243,746	470,986
	100.0%	100.0%	100.0%	100.0%	100.0%	100.0%

実績出生数	25,992	
仮想出生数	23,429	地域補正 1.10939
女性	15～19才	0.0098
年齢別	20～24才	0.1108
	25～29才	0.3913
出生率 (平7)	30～34才	0.5265
	35～39才	0.3018
	40～44才	0.0725
	45～49才	0.0073
		出生児の男女性比 (平成7)男 0.51127 女 0.48873
		幼児生存率 (平7) 男 0.99476 女 0.99560 平均 0.99518

※ 年齢不詳を案分したため、合計と内容の計が一致しない場合がある。

社会移動趨勢型人口推計 (中位)

単位:人

年齢	平成7年(実績)			平成10年(実績)			平成12年			平成17年			平成22年		
	男	女	合計	男	女	合計	男	女	合計	男	女	合計	男	女	合計
0~4歳	13,303	12,689	25,992	13,703	13,201	26,904	14,074	13,597	27,671	14,849	14,172	29,021	14,378	13,722	28,100
5~9歳	13,369	12,707	26,076	13,172	12,761	25,933	13,145	12,852	25,997	14,073	13,862	27,935	14,847	14,448	29,295
10~14歳	14,359	13,905	28,264	13,582	13,097	26,679	13,177	12,619	25,796	13,111	12,847	25,958	14,037	13,856	27,893
15~19歳	15,532	15,583	31,115	14,115	14,460	28,575	13,293	13,779	27,072	12,344	12,587	24,930	12,282	12,813	25,096
20~24歳	18,246	19,446	37,692	15,972	17,015	32,987	14,600	15,479	30,079	12,645	13,776	26,421	11,741	12,584	24,325
25~29歳	17,201	18,139	35,340	19,272	19,532	38,803	20,788	20,539	41,327	16,832	16,455	33,287	14,579	14,645	29,224
30~34歳	15,635	16,345	31,980	17,103	17,667	34,770	18,205	18,619	36,824	22,264	21,220	43,484	18,027	17,002	35,029
35~39歳	14,268	14,076	28,344	15,239	15,501	30,740	15,999	16,512	32,511	18,851	18,932	37,783	23,055	21,577	44,632
40~44歳	15,935	15,876	31,811	14,919	14,726	29,645	14,368	14,028	28,396	16,304	16,564	32,867	19,209	18,991	38,200
45~49歳	19,694	20,248	39,942	17,239	17,523	34,761	15,757	15,795	31,552	14,377	14,048	28,425	16,313	16,586	32,900
50~54歳	17,189	18,024	35,213	18,366	19,263	37,629	19,287	20,167	39,454	15,615	15,834	31,449	14,247	14,083	28,330
55~59歳	14,382	15,144	29,526	15,679	16,701	32,380	16,657	17,804	34,462	18,912	20,052	38,964	15,311	15,744	31,055
60~64歳	13,043	14,082	27,125	13,255	14,424	27,679	13,499	14,713	28,212	15,821	17,411	33,232	17,963	19,609	37,571
65~69歳	10,295	11,701	21,996	11,114	12,779	23,893	11,741	13,548	25,289	12,296	14,248	26,544	14,412	16,861	31,273
70~74歳	6,339	9,673	16,012	7,853	10,479	18,331	8,912	11,058	19,969	10,285	12,888	23,173	10,772	13,552	24,324
75~79歳	4,120	7,244	11,364	4,595	8,070	12,665	4,944	8,651	13,595	7,034	9,954	16,988	8,118	11,601	19,719
80~84歳	2,854	5,309	8,163	2,753	5,612	8,366	2,709	5,838	8,546	3,290	7,018	10,308	4,680	8,074	12,754
85歳以上	1,476	3,555	5,031	1,719	4,341	6,060	1,893	4,880	6,773	2,037	5,940	7,977	2,358	7,181	9,539
合計	227,240	243,746	470,986	229,650	247,150	476,800	233,048	250,477	483,525	240,940	257,807	498,747	246,329	262,928	509,257
0~14歳	41,031	39,301	80,332	40,456	39,059	79,515	40,396	39,068	79,464	42,033	40,881	82,914	43,261	42,027	85,288
	18.1%	16.1%	17.1%	17.6%	15.8%	16.7%	17.3%	15.6%	16.4%	17.4%	15.9%	16.6%	17.6%	16.0%	16.7%
15~64歳	161,125	166,963	328,088	161,159	166,811	327,970	162,453	167,434	329,887	163,965	166,878	330,844	162,728	163,633	326,361
	70.9%	68.5%	69.7%	70.2%	67.5%	68.8%	69.7%	66.8%	68.2%	68.1%	64.7%	66.3%	66.1%	62.2%	64.1%
65歳以上	25,084	37,482	62,566	28,035	41,280	69,315	30,199	43,975	74,174	34,942	50,047	84,990	40,340	57,269	97,609
	11.0%	15.4%	13.3%	12.2%	16.7%	14.5%	13.0%	17.6%	15.3%	14.5%	19.4%	17.0%	16.4%	21.8%	19.2%
合計	227,240	243,746	470,986	229,650	247,150	476,800	233,048	250,477	483,525	240,940	257,807	498,747	246,329	262,928	509,257
	100.0%	100.0%	100.0%	100.0%	100.0%	100.0%	100.0%	100.0%	100.0%	100.0%	100.0%	100.0%	100.0%	100.0%	100.0%

社会移動趨勢型人口推計 (中位)

単位:人

年齢	平成24年			平成27年			平成32年			平成37年		
	男	女	合計	男	女	合計	男	女	合計	男	女	合計
0~4歳	13,974	13,337	27,312	13,370	12,760	26,130	12,837	12,252	25,089	12,964	12,374	25,338
5~9歳	14,659	14,265	28,924	14,377	13,989	28,366	13,369	13,009	26,377	12,836	12,490	25,326
10~14歳	14,345	14,091	28,436	14,808	14,442	29,251	14,339	13,983	28,322	13,334	13,004	26,338
15~19歳	12,629	13,216	25,845	13,149	13,821	26,970	13,873	14,405	28,277	13,433	13,947	27,379
20~24歳	11,718	12,674	24,392	11,683	12,810	24,493	12,508	13,818	26,325	13,196	14,402	27,597
25~29歳	14,162	14,138	28,300	13,537	13,377	26,914	13,469	13,619	27,088	14,420	14,690	29,110
30~34歳	17,062	16,253	33,315	15,614	15,131	30,745	14,498	13,822	28,320	14,426	14,071	28,497
35~39歳	21,300	19,861	41,161	18,667	17,287	35,954	16,168	15,385	31,553	15,013	14,054	29,067
40~44歳	20,922	20,052	40,974	23,493	21,643	45,136	19,022	17,340	36,363	16,475	15,433	31,908
45~49歳	17,476	17,559	35,035	19,221	19,017	38,238	23,507	21,673	45,180	19,034	17,364	36,398
50~54歳	15,015	15,101	30,116	16,166	16,628	32,794	19,048	19,065	38,113	23,295	21,728	45,023
55~59歳	14,775	15,047	29,822	13,970	14,002	27,973	15,853	16,534	32,387	18,678	18,957	37,635
60~64歳	16,595	17,924	34,518	14,543	15,396	29,939	13,269	13,693	26,962	15,057	16,168	31,226
65~69歳	15,192	17,712	32,904	16,362	18,989	35,351	13,247	14,909	28,156	12,087	13,260	25,347
70~74歳	11,513	14,547	26,060	12,625	16,038	28,663	14,333	18,062	32,395	11,605	14,182	25,787
75~79歳	8,272	11,841	20,112	8,502	12,200	20,702	9,965	14,437	24,403	11,313	16,260	27,573
80~84歳	4,969	8,609	13,577	5,402	9,410	14,812	5,657	9,897	15,554	6,631	11,711	18,342
85歳以上	2,661	7,690	10,351	3,115	8,455	11,569	3,769	9,901	13,670	4,172	10,972	15,144
合計	247,238	263,916	511,154	248,602	265,397	513,999	248,729	265,805	514,534	247,969	265,066	513,036
0~14歳	42,978	41,693	84,671	42,554	41,192	83,747	40,544	39,244	79,788	39,134	37,868	77,002
	17.4%	15.8%	16.6%	17.1%	15.5%	16.3%	16.3%	14.8%	15.5%	15.8%	14.3%	15.0%
15~64歳	161,654	161,825	323,479	160,042	159,113	319,155	161,214	159,354	320,568	163,027	160,813	323,841
	65.4%	61.3%	63.3%	64.4%	60.0%	62.1%	64.8%	60.0%	62.3%	65.7%	60.7%	63.1%
65歳以上	42,606	60,398	103,004	46,005	65,092	111,097	46,971	67,207	114,178	45,808	66,385	112,193
	17.2%	22.9%	20.2%	18.5%	24.5%	21.6%	18.9%	25.3%	22.2%	18.5%	25.0%	21.9%
合計	247,238	263,916	511,154	248,602	265,397	513,999	248,729	265,805	514,534	247,969	265,066	513,036
	100.0%	100.0%	100.0%	100.0%	100.0%	100.0%	100.0%	100.0%	100.0%	100.0%	100.0%	100.0%

総人口

年次	姫路市 国勢調査人口	コーホート推計 (人)			全 国 国勢調査人口	平成9年1月現在推計 (千人)		
		姫路低位	姫路中位	姫路高位		全国低位	全国中位	全国高位
昭和25年(1950)	286,312				83,200			
昭和30年(1955)	309,335				89,276			
昭和35年(1960)	334,520				93,419			
昭和40年(1965)	373,653				98,275			
昭和45年(1970)	408,353				103,720			
昭和50年(1975)	436,086				111,940			
昭和55年(1980)	446,256				117,060			
昭和60年(1985)	452,917				121,049			
平成2年(1990)	454,360				123,611			
平成7年(1995)	470,986				125,570			
平成12年(2000)		482,980	483,525	484,459		126,742	126,892	127,140
平成17年(2005)		495,243	498,747	504,303		127,031	127,684	128,690
平成22年(2010)		502,070	509,257	519,767		126,281	127,623	129,531
平成24年(2012)		502,529	511,154	523,403		125,660	127,292	129,544
平成27年(2015)		503,217	513,999	528,857		124,384	126,444	129,175
平成32年(2020)		500,231	514,534	533,383		121,391	124,133	127,608
平成37年(2025)		494,658	513,036	536,871		117,484	120,913	125,201

昭和25年(1950)～平成7年までは国勢調査。平成12年以降は推計値。  
(国立社会保障・人口問題研究所 日本の将来推計人口)

総人口

